



© Laurent Mignaux / METL-MEDDE

5

CHAPITRE

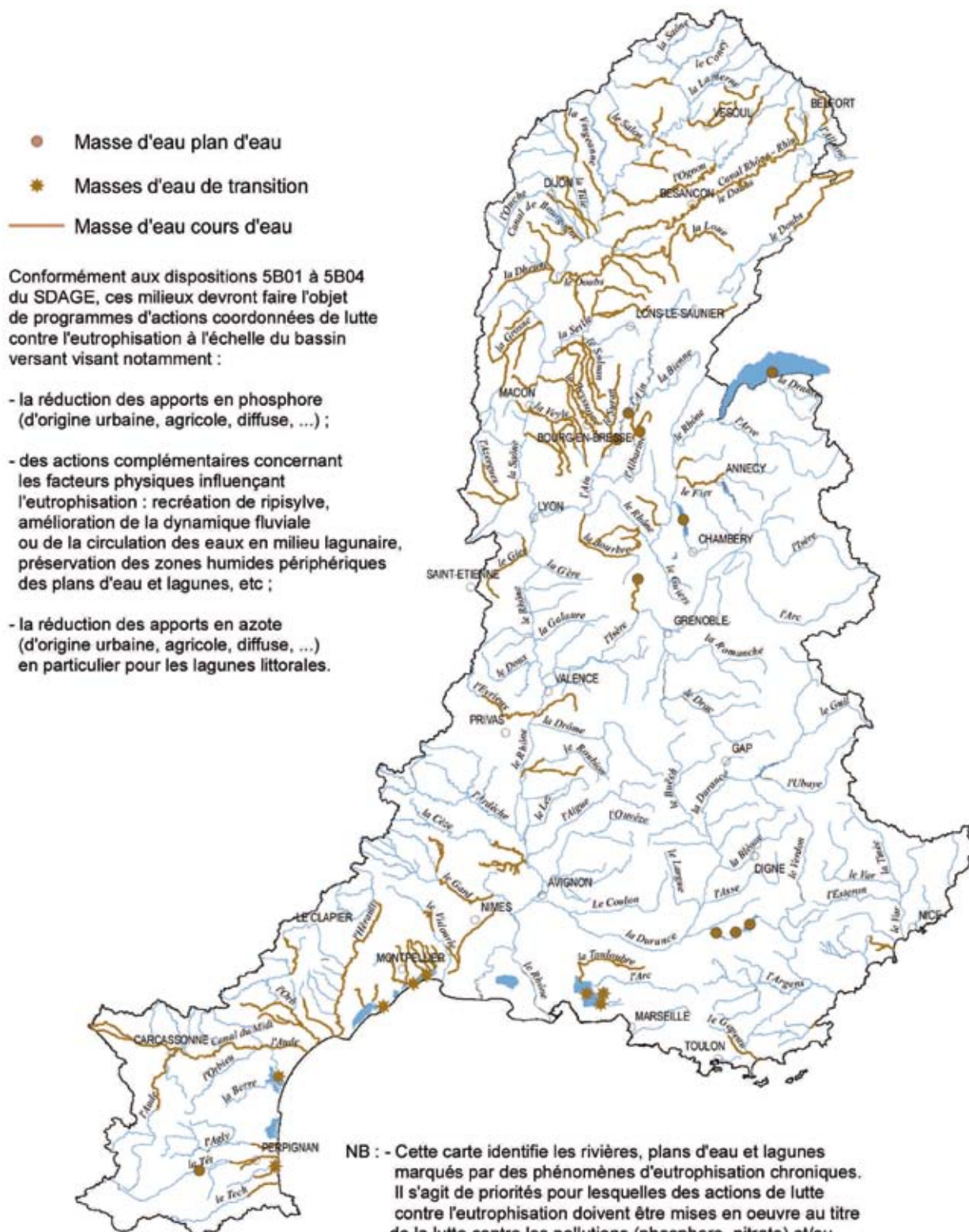
ANNEXES



| | |
|-------------|--|
| Annexe I | Recueil des dispositions du SDAGE Rhône-Méditerranée mentionnées dans le guide |
| Annexe II | Extraits de documents concernant les fonds géochimiques |
| Annexe III | Liste des substances de l'état chimique et écologique |
| Annexe IV | Fiches techniques pour l'instruction des dossiers |
| Annexe V | Disponibilité des données d'état |
| Annexe VI | Utilisation des outils SIG |
| Annexe VII | Cartes du SDAGE citées dans le document |
| Annexe VIII | Liste des acronymes |
| Annexe IX | Références bibliographiques |

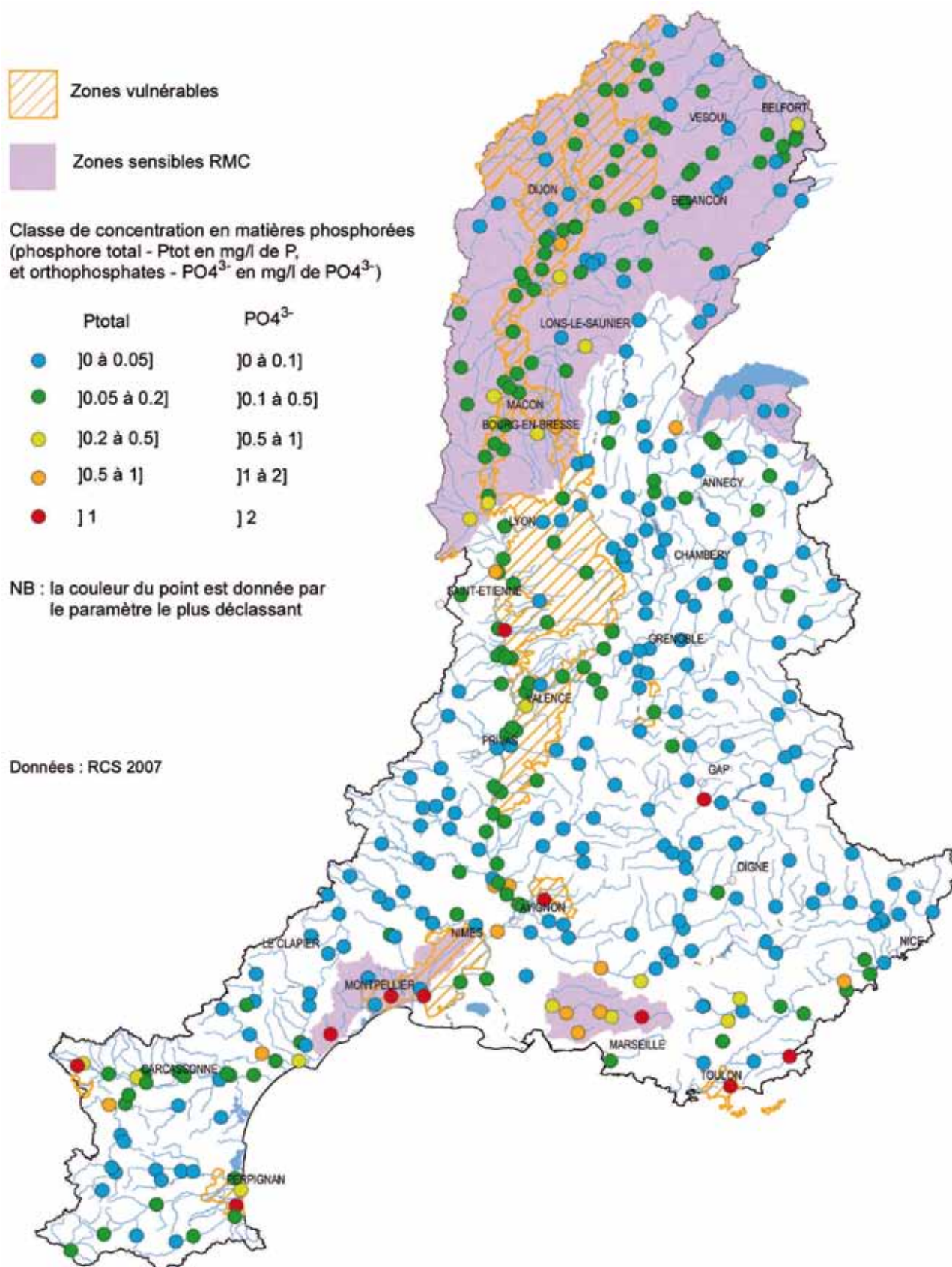
Annexe VII : Cartes du SDAGE

Carte 5B-A: milieux superficiels atteints par des phénomènes d'eutrophisation

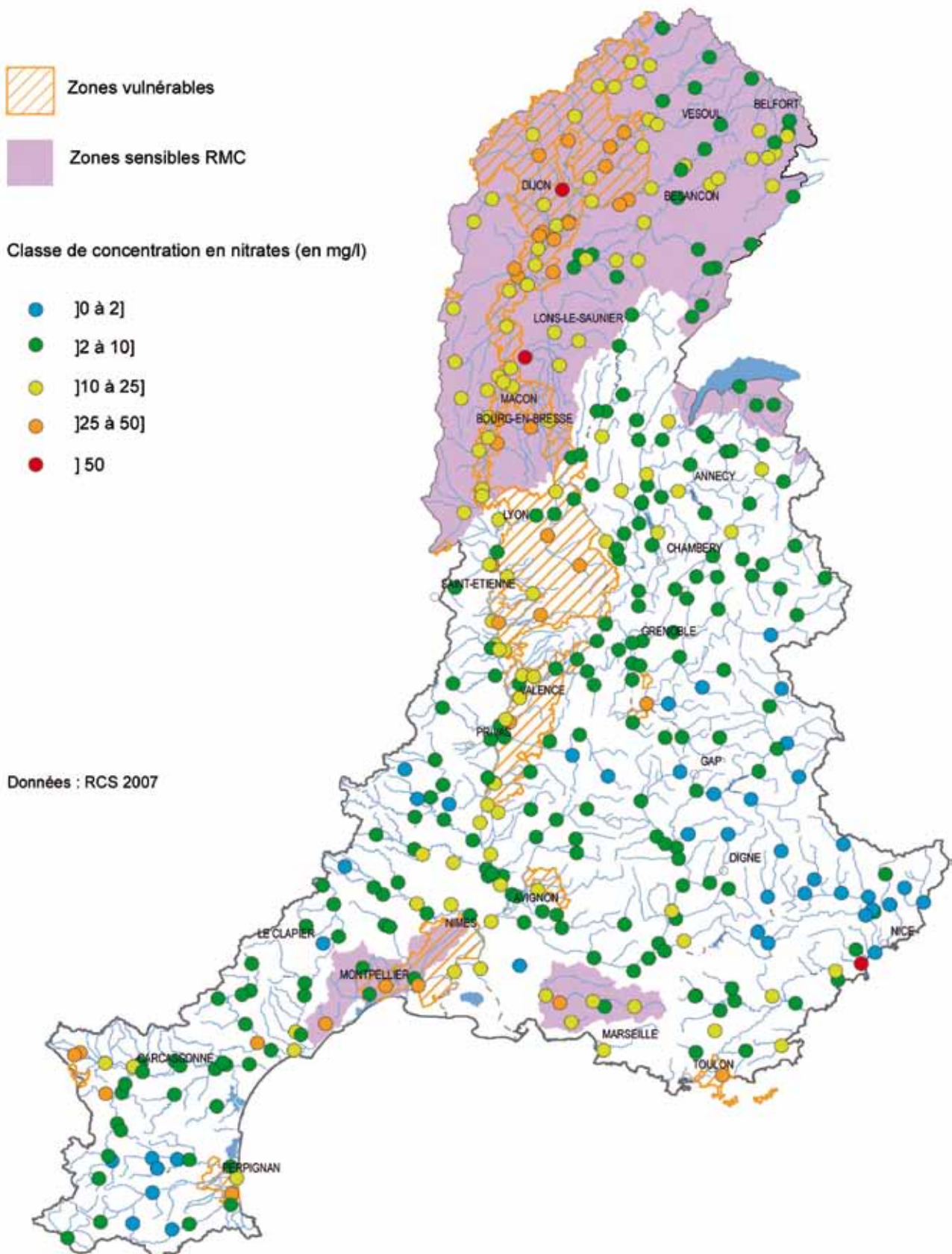


- Les données issues de la surveillance de la qualité des milieux permettront de préciser l'ampleur et l'extension des phénomènes.

Carte 5B-B : concentration des eaux en matières phosphorées / zones sensibles (directive ERU) / zones vulnérables (directive nitrates)

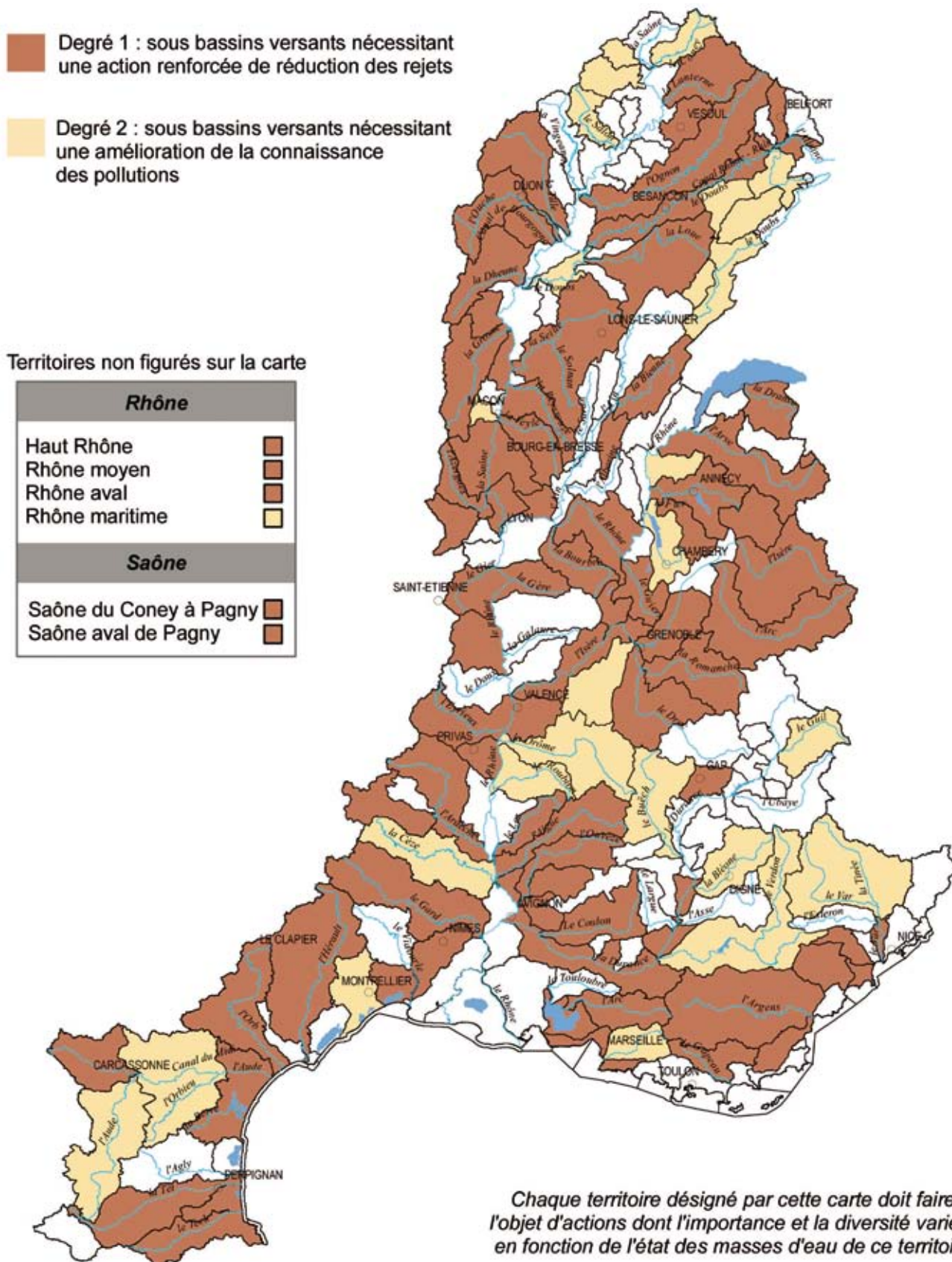


Carte 5B-C : concentration des eaux en nitrates / zones vulnérables (directive nitrates) / zones sensibles (directive ERU) - Eaux superficielles






Carte 5C-A : Lutte contre la pollution par les substances dangereuses

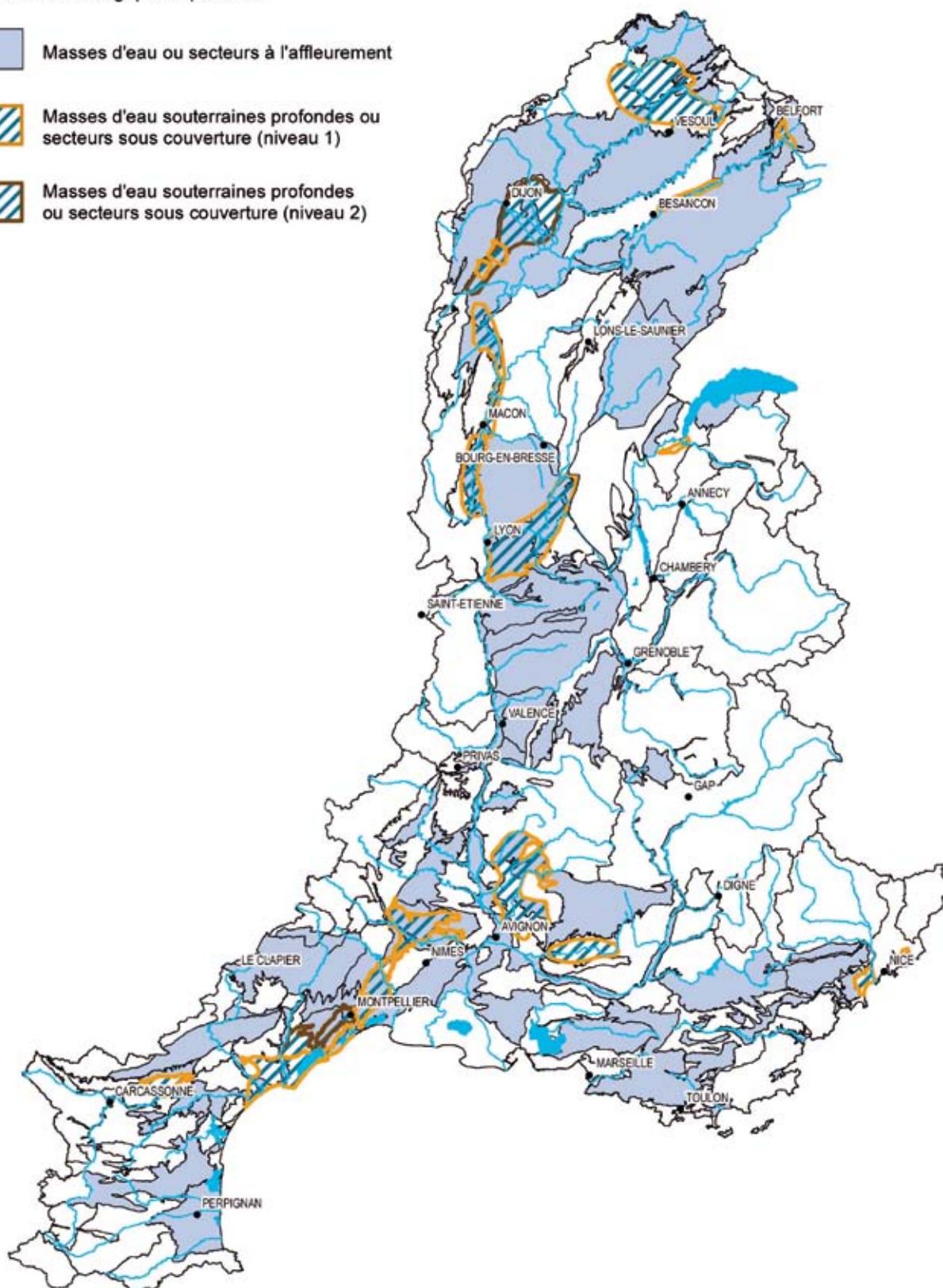
Carte relative aux eaux superficielles (pas de carte relative aux eaux souterraines dans le SDAGE 2010-2015. Cette carte est prévue pour le prochain SDAGE).



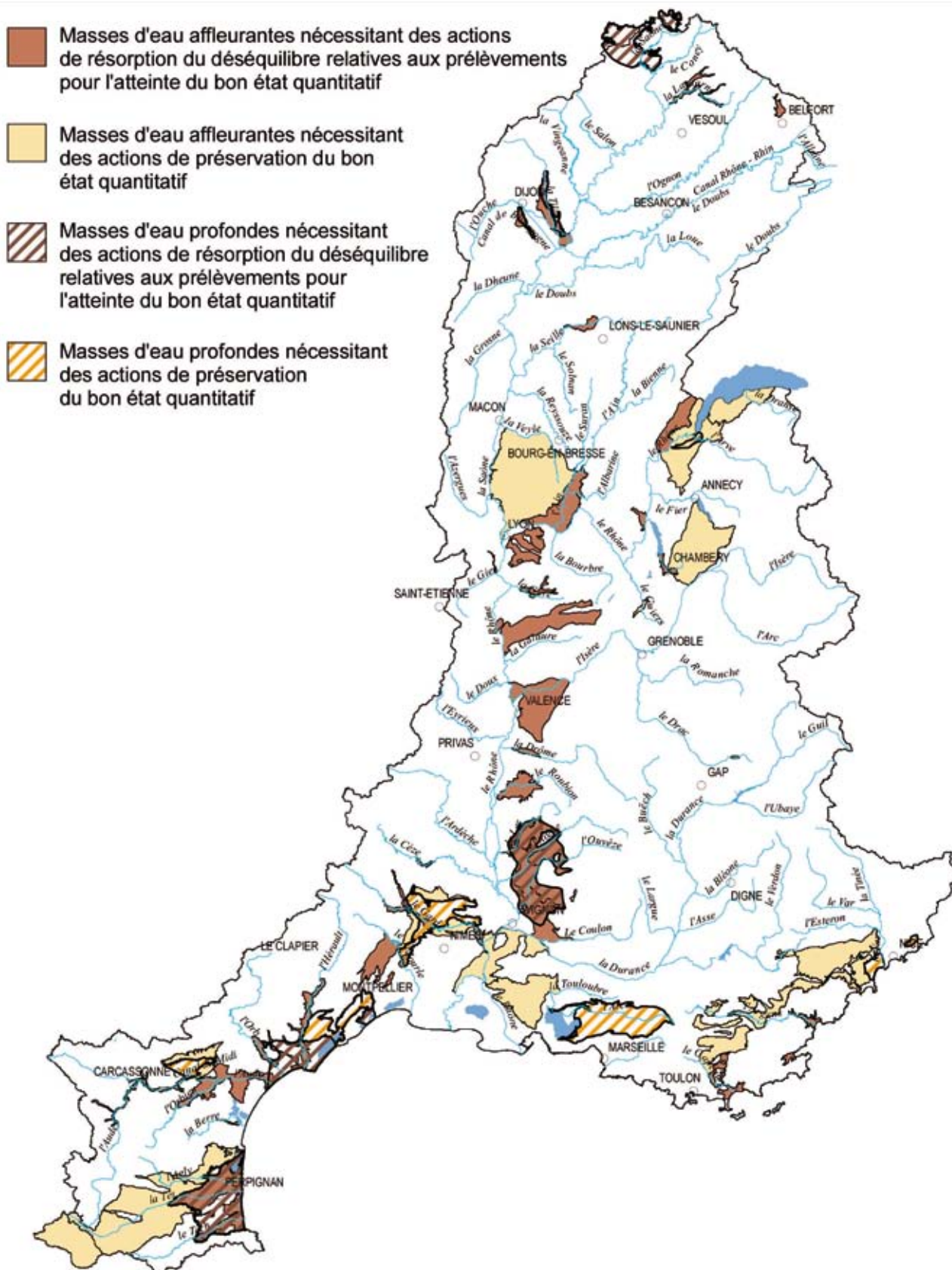
Carte 5E-A : ressources majeures d'enjeu départemental à régional à préserver pour l'alimentation en eau potable

Masses d'eau souterraines dans lesquelles sont à identifier les zones stratégiques à préserver

-  Masses d'eau ou secteurs à l'affleurement
-  Masses d'eau souterraines profondes ou secteurs sous couverture (niveau 1)
-  Masses d'eau souterraines profondes ou secteurs sous couverture (niveau 2)



Carte 7-C : actions relatives au bon état quantitatif - Eaux souterraines



Carte 7-D : équilibre quantitatif relatif aux prélèvements

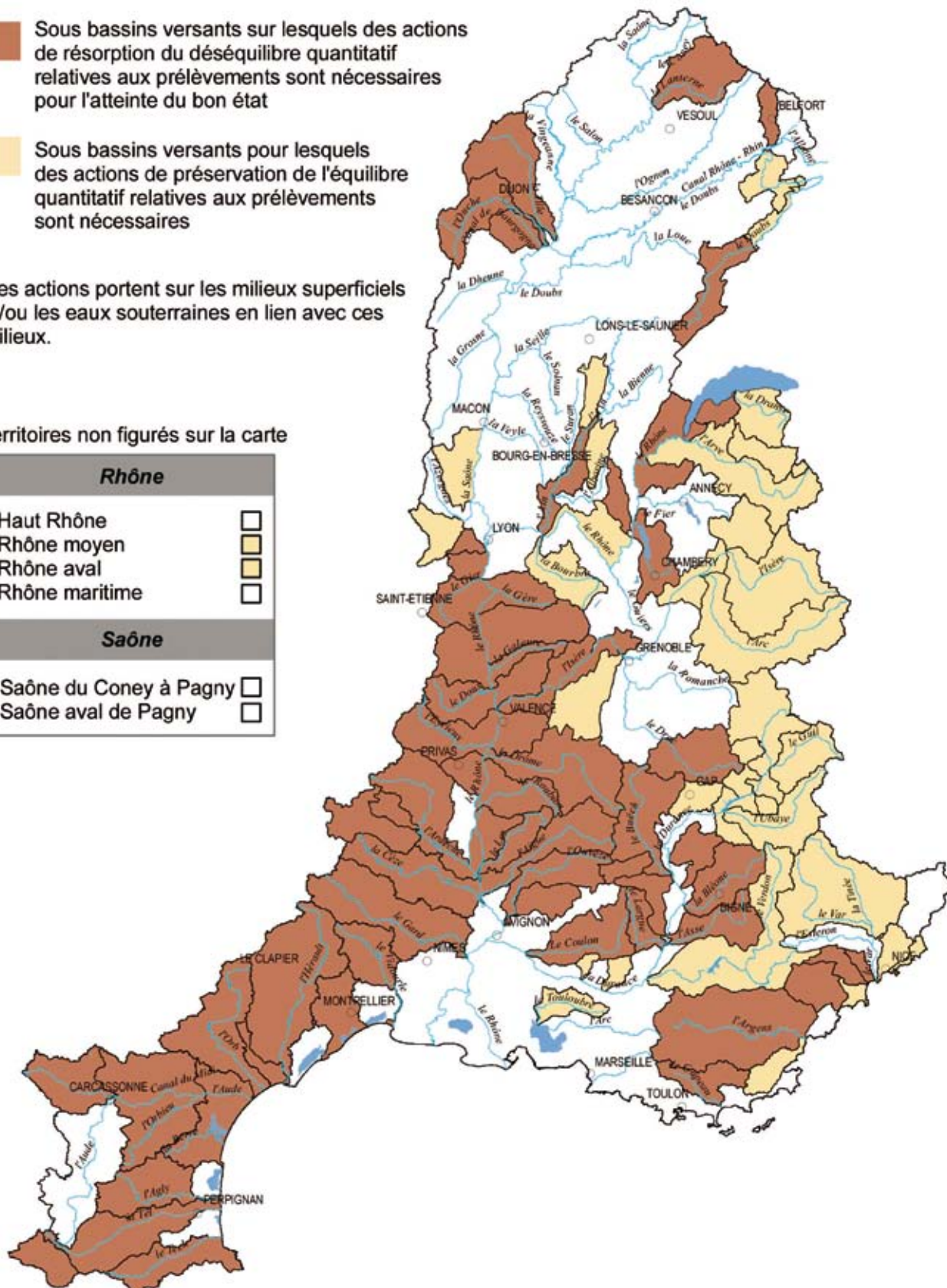
Sous bassins versants sur lesquels des actions de résorption du déséquilibre quantitatif relatives aux prélèvements sont nécessaires pour l'atteinte du bon état

Sous bassins versants pour lesquels des actions de préservation de l'équilibre quantitatif relatives aux prélèvements sont nécessaires

Ces actions portent sur les milieux superficiels et/ou les eaux souterraines en lien avec ces milieux.

Territoires non figurés sur la carte

| Rhône | |
|------------------------|--------------------------|
| Haut Rhône | <input type="checkbox"/> |
| Rhône moyen | <input type="checkbox"/> |
| Rhône aval | <input type="checkbox"/> |
| Rhône maritime | <input type="checkbox"/> |
| Saône | |
| Saône du Coney à Pagny | <input type="checkbox"/> |
| Saône aval de Pagny | <input type="checkbox"/> |



Imprimé en mai 2013 en 520 exemplaires (Agence de l'Eau RM&C)

N° ISBN : 978-2-11-129816-3

Dépôt légal : 2^{ème} trimestre 2013

Secrétariat technique

Agence de l'eau
Rhône Méditerranée Corse

2-4 Allée de Lodz
69363 LYON CEDEX 07

Direction régionale
de l'environnement,
de l'aménagement
et du logement
Rhône-Alpes

Délégation de bassin
Rhône-Méditerranée

5, place Jules Ferry
69453 Lyon Cedex 06



Information disponible sur : www.rhone-mediterranee.eaufrance.fr

